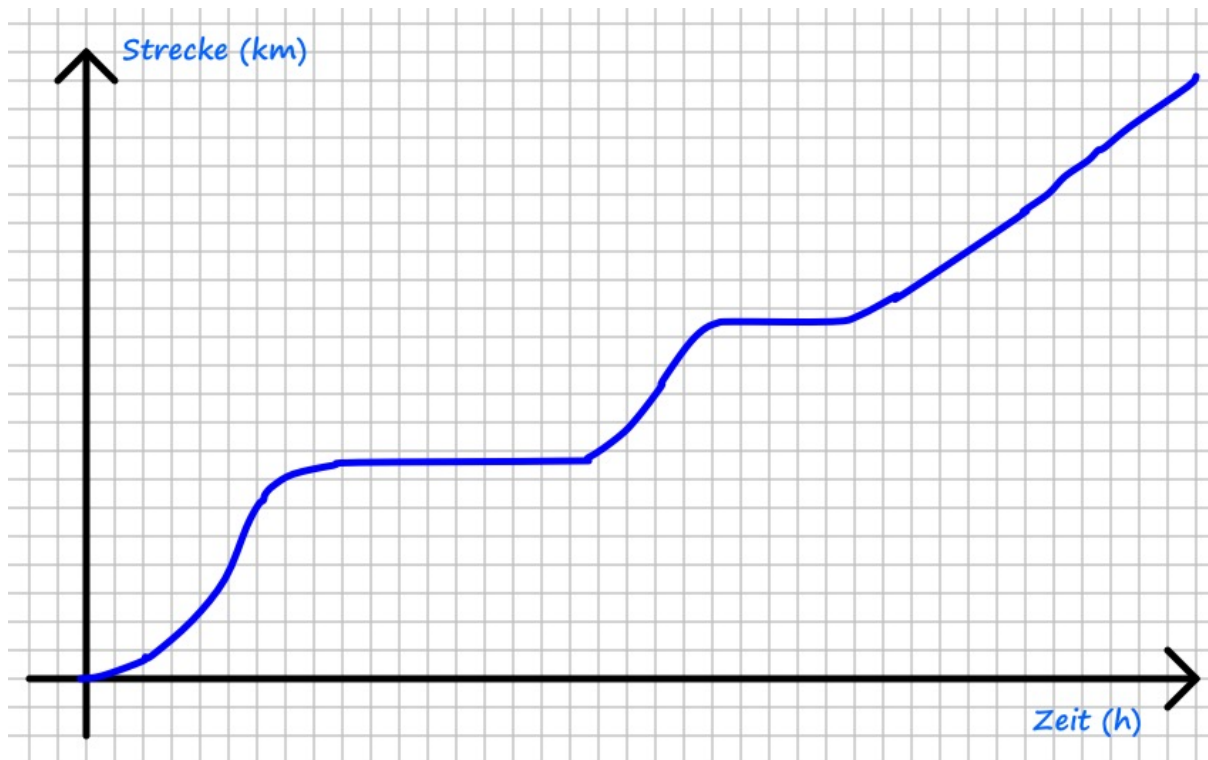
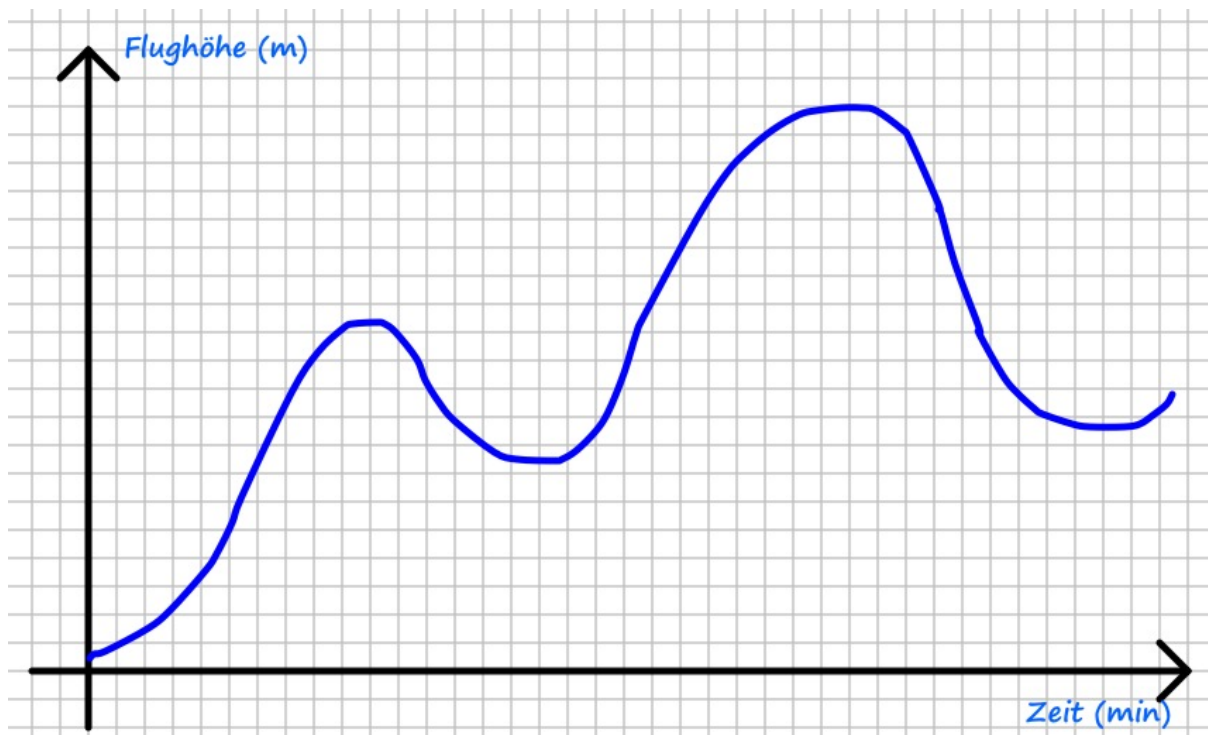


Ableitung überall: Der Graph einer Ableitungsfunktion

Die Steigung (Ableitung) des Graphen einer Funktion an einer Stelle kann auf den gesamten Graphen erweitert werden. So erhält man eine Ableitungsfunktion. Die Ableitungsfunktion hat in unterschiedlichen Kontexten unterschiedliche Bedeutungen, wie die folgenden Beispiele zeigen sollen:



Skizziere in beiden Koordinatensystemen jeweils den Graphen der Ableitungsfunktion. Beschrifte die Achsen mit den Einheiten der Ableitungsfunktion.

Zeichne in beiden Koordinatensystemen den Graphen der Ableitungsfunktion ein und beschrifte die Achsen mit den Einheiten der Ableitungsfunktion.

